



GIG
CYMRU
NHS
WALES

Bwrdd Iechyd Prifysgol
Aneurin Bevan
University Health Board

**LLEISIAU
POBL
IFANC**

Blwyddyn 1 Crynodeb o Werthusiad (Ebrill – Rhagfyr 2025)

Datblygwyd prosiect Lleisiau Pobl Ifanc i wella gwasanaethau CAMHS drwy ymgysylltu'n ddyfnach â phobl ifanc drwy gyfrwng cynigion creadigol; i glywed eu straeon ac ymhelaethu arnynt, ac i'w rhoi wrth wraidd y ddarpariaeth o wasanaethau.

Ariannwyd y prosiect gan Sefydliad Baring a Chronfa Loteri Cyngor Celfyddydau Cymru, ac fe'i harweiniwyd gan y tîm Celfyddydau mewn Iechyd yn BIPAB.

Cyflawni'r Prosiect

- **Recriwtiwyd 3 artist preswyl, 3 artist ymgysylltiad teuluol ac 1 artist arsylwi creadigol** i'r prosiect drwy broses dendro agored. Maent wedi dod yn grŵp dysgu a chymuned ymarfer effeithiol.
- **Cyd-grëwyd y gwaith gan CAMHS a'r tîm Celfyddydau mewn Iechyd** dan arweiniad syniadau'r **Panel Cyfranogiad Ieuenctid**, gyda ffocws cryf ar gyfathrebu agored a rheoli risg o fewn yr amgylchedd clinigol.
- Cyflwynodd y prosiect **25 diwrnod o weithgarwch artist preswyl** mewn **4 Gofod Aros** gwahanol, gan gyfarfod â thros **180 o bobl ifanc**.
- Cafodd y Panel **Cyfranogiad Ieuenctid 8 sesiwn greadigol gydag artist preswyl** a chafwyd **3 aelod newydd** o ganlyniad i weithgaredd Gofod Aros.
- Cyflwynodd yr artistiaid **3 sesiwn Datblygu Creadigol** i glinigwyr, gan ddefnyddio creadigrwydd i gynorthwyo â'u lles, ac i rannu syniadau ar gyfer cyflwyno gweithgareddau celfyddydol i'w hymarfer gyda phobl ifanc.
- Roedd Blwyddyn 1 yn galw am addasu amser-real ystwyth, ynghyd â dysgu sylweddol ynghylch llywio patrymau apwyntiadau CAMHS ac ymgysylltu â theuluoedd y tu allan i leoliadau clinigol ffurfiol.



Effaith allweddol Lleisiau Pobl Ifanc yn ystod Blwyddyn 1

- Gwella manau aros fel eu bod yn teimlo'n groesawgar ac yn cynrychioli pobl ifanc

"Yn bendant, mae'r rhyngweithiadau i gyd yn ymwneud â gwasanaethu unigolion ifanc, gobeithio fod gan yr unigolion ifanc ddealltwriaeth mai dyma eu gofod nhw, a'n bod ni eisiau iddo fod yn well ar eu cyfer nhw."

"Fy nisgwylid i oedd canolbwyntio ar y foment honno o feddwl sut y gallwn wneud eistedd yn yr ystafell hon yn brofiad gwell" (Artist Preswyl)

- Denu pobl ifanc i gymryd rhan mewn gweithgareddau pleserus; lleddfu pryder yn yr ystafell aros; helpu pobl ifanc i deimlo'n fwy cyfforddus mewn lleoliadau CAMHS

"Fel arfer, pan oeddwn i'n gadael fy nrws ar agor, fe fyddai'n dawel. Ond yna, roeddwn i'n clywed chwerthin ac mae hynny mor galonogol i ni, oherwydd nid dyna sut y byddwch chi'n ymateb pan fyddwch chi'n bryderus mae hyn yn arwydd i ni fod pobl yn teimlo'n ddiogel yn y gofod hwn" (Clinigydd CAMHS)

- Meithrin perthnasoedd cadarnhaol rhwng pobl ifanc ac artistiaid

"Byddai rhai eiliadau hyfryd iawn gyda phobl ifanc a oedd yn dawel, ac yna byddem yn gwneud rhywbeth a fyddai efallai, yn enny ychydig o sgwrs. Gall hynny fod yn arwyddocaol iawn."

- Creu ymdeimlad o falchder mewn creadigrwydd ac arddangos creadigaethau
- Galluogi pobl ifanc i deimlo eu bod yn cael eu 'gweld' fel artist ac fel unigolyn

Cafodd artistiaid eu canmol am fod yn "gynnes", "tyner a heb fod yn feirniadol", "yn barod i dderbyn ac yn dosturiol", "yn meddu ar fwriad caredig i fod gyda'r plant a pheidio â cheisio eu newid"

- Gwella canlyniadau clinigol oherwydd bod pobl ifanc yn barod i ymgysylltu ag apwyntiadau

"Fy nheimlad i yw bod plant yn dechrau eu sesiynau yn fwy abl i fyfyrto a siarad a chysylltu, sy'n fudd enfawr. Dw i'n meddwl bod hynny'n cael effaith ganlyniadol ar unrhyw ymyrraeth rydych chi'n mynd i'w darparu wedyn" (Clinigydd CAMHS)

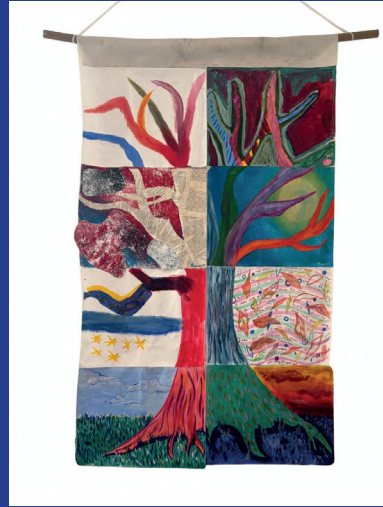
- Rhoi cyfle i rieni a gofalwyr rannu eu teimladau

Mae'r effaith wedi'i chynnal a'i hymestyn drwy ddarparu ysgogiadau creadigol a ddatblygwyd gan artistiaid a deunyddiau i'w cymryd adref fel bod yr ymgysylltiad yn parhau hyd yn oed pan nad yw'r artistiaid yn bresennol.

Sylwadau i gloi

Yn ystod Blwyddyn 1, mae prosiect Lleisiau Pobl Ifanc wedi:

- Cydnabod yr angen i wneud i bobl ifanc deimlo'n gartrefol mewn lleoedd sydd eisoes yn canolbwyntio ar blant mewn lleoliadau CAMHS.



- Cynnig gwahoddiad clir i bobl ifanc i ryngweithio â'u hamgylchedd a chymryd perchnogaeth o'r manau hyn.
- Cysylltu â phobl ifanc mewn ffordd ddilys ac ystyrlon, yn hytrach na chynnig gweithgareddau sy'n tynnu sylw yn unig.

- Dangos i bobl ifanc fod CAMHS yn eu hystyried yn bartneriaid pwysig a gwerthfawr yn y gwasanaeth, yn hytrach na derbynwyr goddefol.

Mae gan dîm y prosiect gynlluniau uchelgeisiol i adeiladu ar y dysgu hwn i ddatblygu gweithgareddau symlach a hunangynhaliol ym Mlynnyddoedd 2 a 3.

Gwerthuswyd y prosiect Llewisiau Pobl Ifanc gan yr ymchwilydd annibynnol, Ruth Stevenson. Roedd y fethodoleg dulliau cymysg ar gyfer Blwyddyn 1 yn cynnwys: Cyfweiliadau manwl gyda 7 artist, 3 clinigydd, a 2 aelod o'r tîm Celfyddydau mewn lechyd, 43 ffurflen myfyrto ar sesiwn, a 9 arolwg effaith i glinigwyr.

Am ragor o wybodaeth am Brosiect Lleisiau Pobl Ifanc cysylltwch â'r Tîm Celfyddydau mewn lechyd: ABB.ArtsInHealth@wales.nhs.uk

